

多面的な役割を持つ農林水産業・農山漁村

本県における農業・農村の公益的機能の評価額

洪水防止	751	田畑が降雨を一時貯留し、周辺に徐々に流したり、雨水の急激な流出を防ぐことで、洪水を防止・軽減する役割
水源かん養	286	降雨や、灌漑によって導かれた河川水等を田畑が地下に浸透させ、蓄える役割
土壌侵食防止	45	農地で作物を栽培することにより、土壌侵食を抑制する役割
土砂崩壊防止	11	耕作されている水田が地下水を安定的に維持し、土砂崩壊を防止する役割
有機性廃棄物処理	1.8	農耕地が、有機性廃棄物を堆肥として還元し、廃棄物の最終処理経費を軽減する役割
気候緩和	3.4	水田が、水分の蒸発により周囲の気温を低下させ、特に夏期においては、周辺地域の気候を緩和させる役割
保健休養・やすらぎ	404	田畑は農村の景観の一部を構成し、その景観や自然が人に潤いややすらぎを与える役割。
合計	1,502	



水源かん養とともにやすらぎをもたらす棚田の風景



豊かな水を育む森林

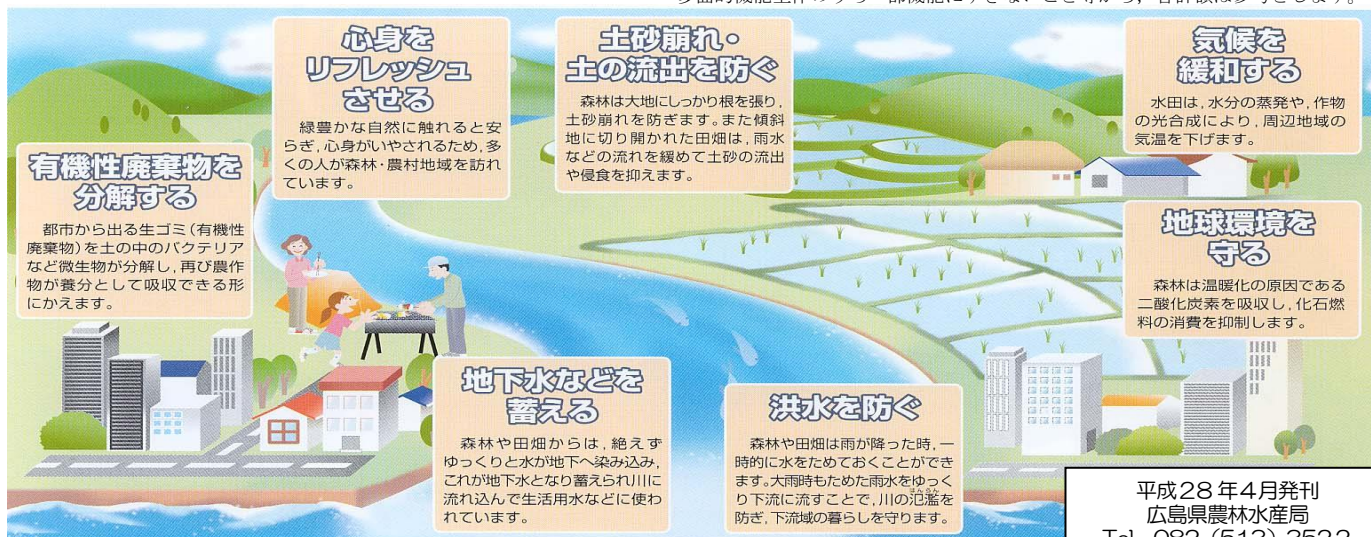
本県における森林の公益的機能の評価額

(億円/年)

水源かん養機能	5,300	森林の土壌が、降水を貯留し、河川へ流れ込む水の量を平準化して洪水、濁水を防ぎ、さらにその過程で水質を浄化する役割
土砂流出防止	9,527	森林の下層植生や落葉枝が地表の侵食を抑制する役割
土砂崩壊防止	2,076	森林が根系を張り巡らすことによって土砂の崩壊を防ぐ役割
保健休養機能	516	森林が人にやすらぎを与え、余暇を過ごす場として果たしている役割
二酸化炭素吸収	312	森林がその成長の過程で二酸化炭素を吸収している役割
化石燃料代替	49	木造住宅の建築による化石燃料代替効果
合計	17,780	

資料：広島県の評価額…農林水産部（平成14年）による推計値

(注) 機能によって評価手法が異なっていること、また、評価されている機能が多面的機能全体のうち一部機能にすぎないこと等から、合計額は参考とします。



平成28年4月発行
 広島県農林水産局
 Tel 082 (513) 3522